



การจัดการความรู้

กองเรือตรวจอ่าว กองเรือยุทธการ

เทคนิคการใช้ คคย.มิราดอร์ ชุด ร.ล.สัตหีบ สำหรับการยิงสนับสนุนฝั่งด้วยปืนเรือในพื้นที่ มชด.

วิสัยทัศน์กองเรือตรวจอ่าว

“กองเรือตรวจอ่าว จะเป็นหน่วยที่มีความเป็นเลิศในการปฏิบัติการทางเรือสำหรับพิทักษ์
ภายใต้การบริหารจัดการที่เน้นคุณภาพเป็นสำคัญ”

วิสัยทัศน์การจัดการความรู้

“กองเรือตรวจอ่าว จะเป็นศูนย์กลางความรู้ ด้านการปฏิบัติการทางเรือสำหรับพิทักษ์
เพื่อสนับสนุนการปฏิบัติการของ กองเรือยุทธการ”

ที่มาและความสำคัญ

กองเรือตรวจอ่าว มีภารกิจในการเตรียมความพร้อมของเรือเพื่อออกปฏิบัติราชการในพื้นที่ต่างๆ โดยสำหรับ
พื้นที่หมวดเรือลาดตระเวนชายแดน (มชด.) มีภารกิจที่สำคัญประการหนึ่ง คือ การคุ้มครองป้องกัน และสนับสนุน
กำลังทางบก ของ กจต. เช่น การยิงสนับสนุนฝั่งด้วยปืนใหญ่เรือ ในการนี้กองเรือตรวจอ่าวได้จัดเรือ ตกป. จำนวน
1 ลำ จากเรือ ตกป. จำนวนทั้งสิ้น 9 ลำ สับเปลี่ยนกำลัง เพื่อออกปฏิบัติราชการ บริเวณพื้นที่ มชด.ส่วนหน้า
ทุกวงรอบ 3 เดือน โดยเรือชุด ร.ล.สัตหีบ ควบคุมการยิงปืน 76/62 มม. ด้วยระบบ คคย. มิราดอร์ ซึ่งเป็นระบบ
คคย.อัตโนมัติ แบบออฟโทติก จะแตกต่างจากการควบคุมการยิง ปืน 76/50 มม. ในเรือชุด ร.ล.หัวหิน และ ชุด
ร.ล.กันตัง ที่ยิงโดยพลประจำปืน ดังนั้นเมื่อเรือชุด ร.ล. สัตหีบ สับเปลี่ยนหน้าที่จากเรือชุด ร.ล.หัวหิน หรือ ร.ล.กันตัง
จึงเสมือนเป็นการเริ่มต้นองค์ความรู้ใหม่ในการใช้ คคย.มิราดอร์ สำหรับการยิงสนับสนุนฝั่งในพื้นที่ มชด. โดยตลอด

ประโยชน์ที่ได้รับ

1. ฝบ.เรือ และ นกว. เรือ ตกป. ชุด ร.ล. สัตหีบ สามารถเข้าใจหลักการ ธรรมชาติ ปัจจัย และข้อจำกัด ของการ
ยิงสนับสนุนฝั่งฯ ด้วย คคย. มิราดอร์ ในพื้นที่ มชด. ได้ทันทีเมื่อปฏิบัติราชการ
2. สามารถต่อยอดองค์ความรู้ในการควบคุมการยิง ด้วย คคย.มิราดอร์ สำหรับการยิง
สนับสนุนฝั่งฯ โดยไม่จำเป็นต้องเริ่มใหม่ทุกครั้งที่สับเปลี่ยนชุดเรือมาปฏิบัติราชการพื้นที่ มชด.
3. เรือ ตกป. ชุด ร.ล.สัตหีบ สามารถปฏิบัติราชการเพื่อตอบสนองต่อภารกิจของ มชด.
และ กจต. ได้อย่างมีประสิทธิภาพสูงสุด

หัวข้อองค์ความรู้

1. หลักการทำงานของ คคย.มิราดอร์
2. หลักการ และเทคนิค การยิงสนับสนุนฝั่งด้วยปืนเรือ โดยใช้ คคย. มิราดอร์
3. การใช้งาน Multi-Operation Console ในการควบคุมการยิงสนับสนุนฝั่ง
ด้วยปืนเรือ
4. ลักษณะภูมิศาสตร์ บัญชีเป้าหมาย และ บัญชีจุดเล็งร่อง
5. พื้นที่ปฏิบัติการทางทะเล



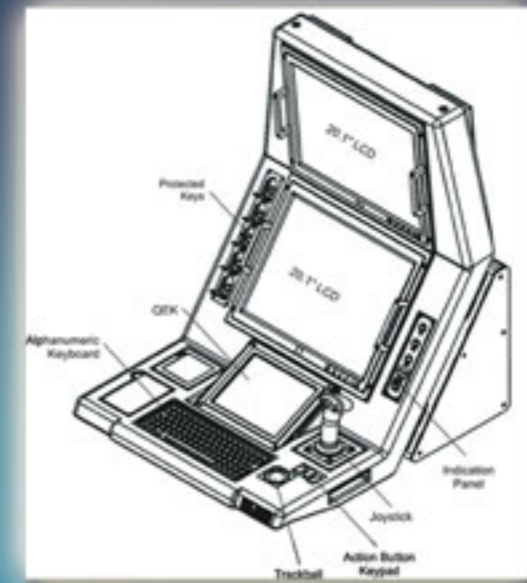
1.หลักการทำงานของ คคย.มิราดอร์



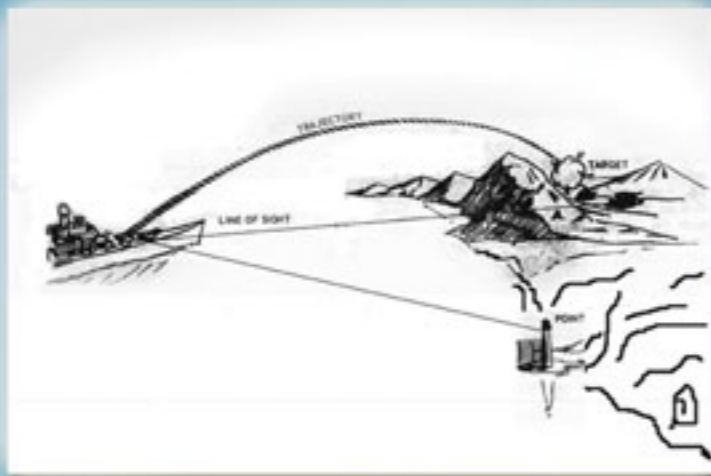
ระบบตรวจจับ



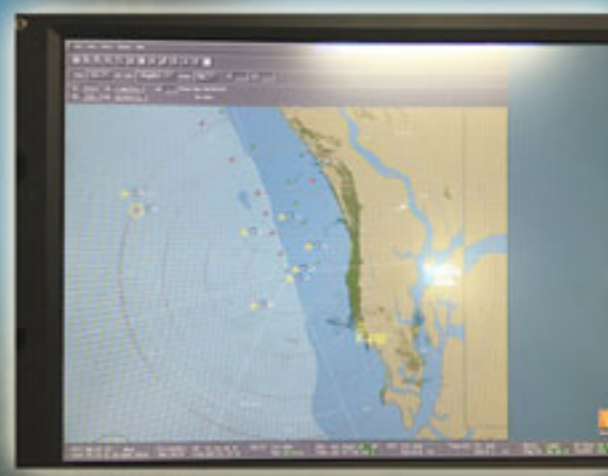
ระบบประมวลผล



2.เทคนิคการยิงสนับสนุนฝั่งด้วยปืนเรือ โดยใช้ คคย. มิราดอร์



หลักการยิงสนับสนุนฝั่งด้วย คคย.มิราดอร์



เทคนิคการประยุกต์ใช้ในพื้นที่



3. การใช้งานตู้ควบคุมการยิง Multi-Operation Console ในการยิงสนับสนุนฝั่ง



4. ลักษณะภูมิศาสตร์ ภัยซีเป้าหมาย และ ภัยซีจุดเล็งรอง



สภาพภูมิศาสตร์



เป้าหมายในพื้นที่



จุดเล็งรองในพื้นที่

5. พื้นที่ปฏิบัติการทางทะเล

