



การจัดการความรู้ กองเรือยามฝั่ง

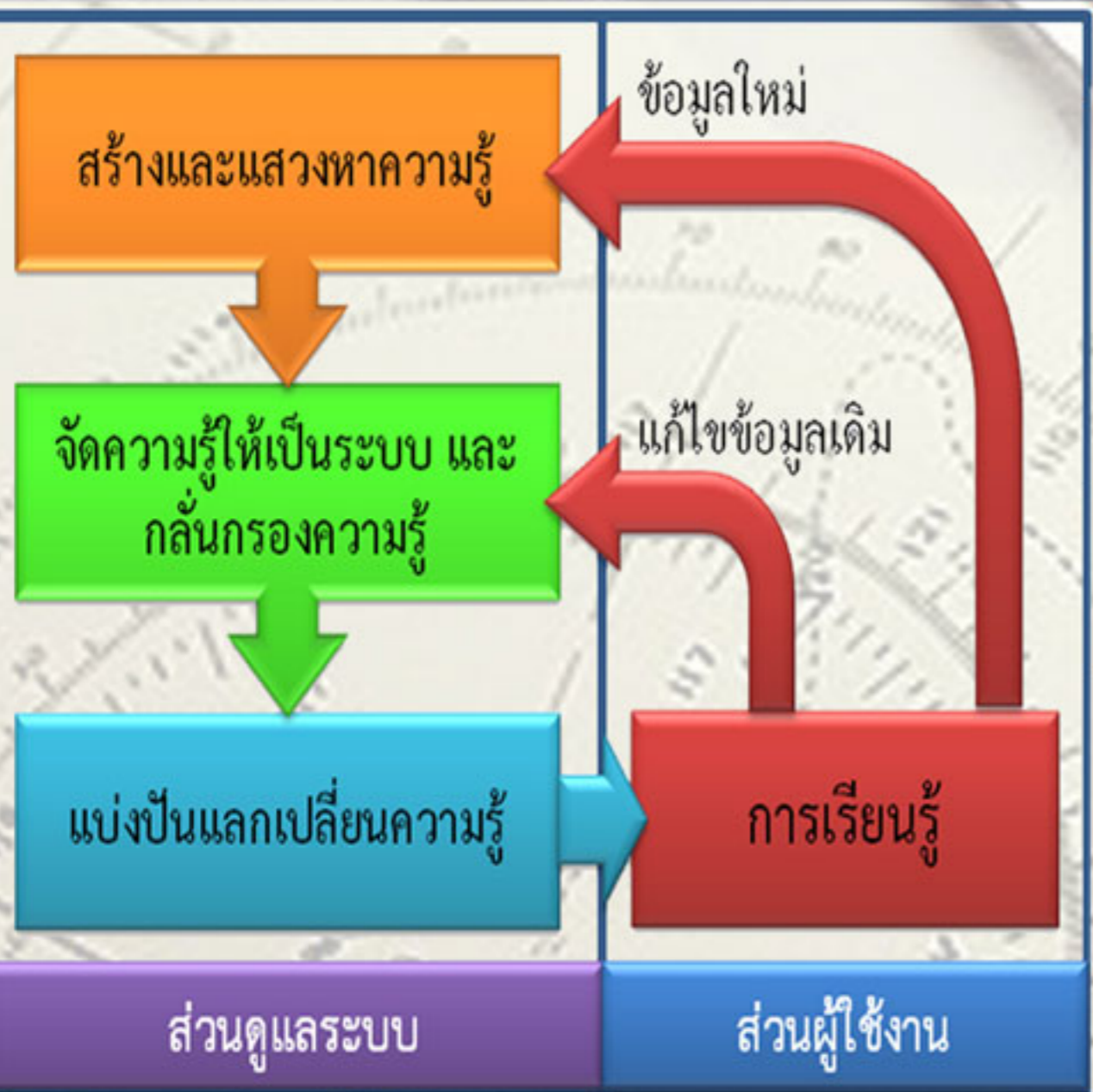
โปรแกรมข้อมูลและเทคนิคการนำเรือในพื้นที่ปฏิบัติการ

ข้อมูลในการนำเรือมีความจำเป็นอย่างยิ่งสำหรับเรือปฏิบัติงานในพื้นที่ปฏิบัติการ ซึ่งที่ผ่านมาเอกสารการจัดการความรู้ของ กยฝ. เรื่อง "ข้อมูลและเทคนิคการนำเรือในพื้นที่ปฏิบัติการ ทรภ.๑ - ๓" นั้น เป็นประโยชน์ให้กับผู้บังคับการเรือ ผู้ควบคุมเรือได้เป็นอย่างดี แต่ยังคงศูนย์กลางที่สามารถปรับปรุงข้อมูลให้ทันสมัย และสามารถกระจายข้อมูลให้ผู้ใช้งาน สามารถเข้าถึงได้สะดวก จึงมีการพัฒนาเป็น "โปรแกรมข้อมูลและเทคนิคการนำเรือในพื้นที่ปฏิบัติการ" ขึ้น



วัตถุประสงค์ เพื่อให้ผู้บังคับการเรือ ผู้ควบคุมเรือ หรือผู้ที่ปฏิบัติงานในเรือ ที่ออกปฏิบัติราชการในพื้นที่ปฏิบัติการต่างๆ ได้รับข้อมูลที่ทันสมัย เกี่ยวกับพื้นที่ที่จะต้องออกไปปฏิบัติงาน และนำความรู้ที่ได้นั้นไปประยุกต์ใช้ได้อย่างมีประสิทธิภาพ ลดอุบัติเหตุ สร้างความปลอดภัยในการเดินเรือ เพิ่มความมั่นใจในการปฏิบัติงานของผู้บังคับการเรือ ผู้ควบคุมเรือ

กระบวนการ

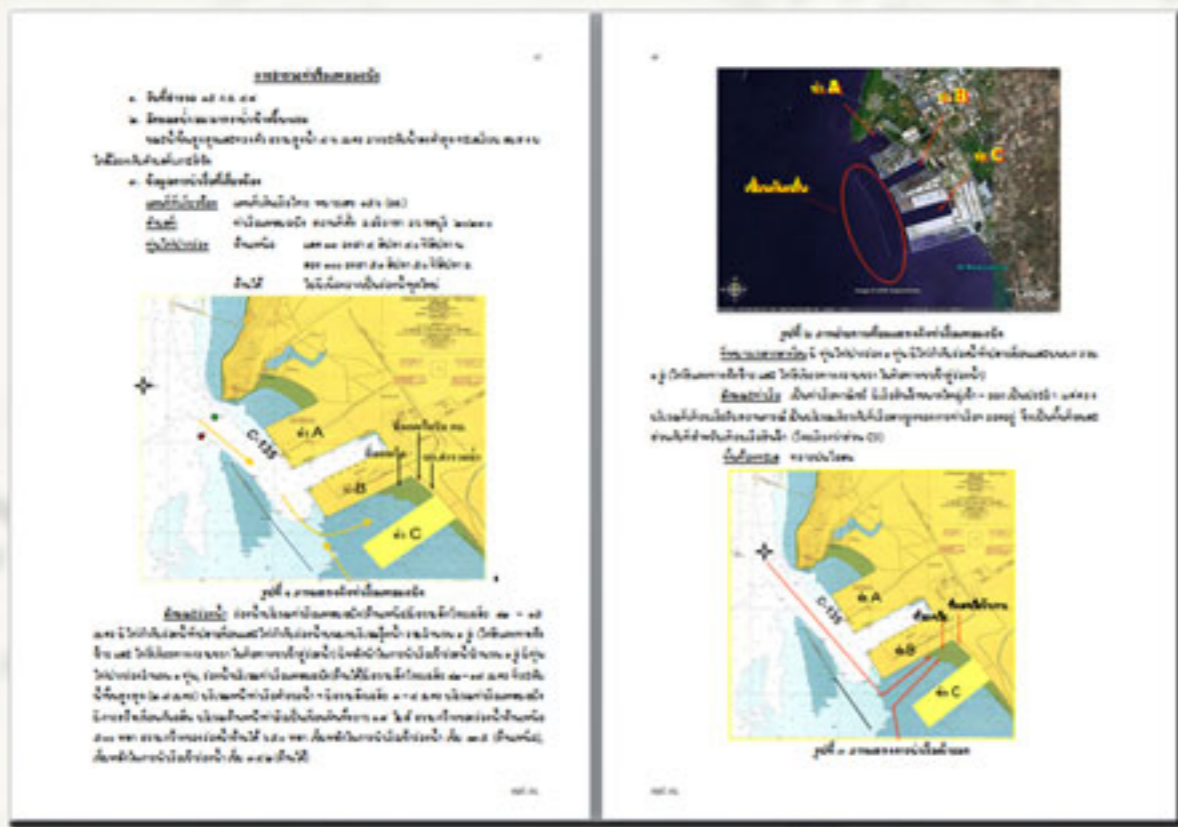


ขั้นตอน	การปฏิบัติ
๑. สร้างและแสวงหาความรู้	ทำการบ่งชี้ รวบรวม แสวงหาข้อมูลและความรู้
๒. จัดความรู้ให้เป็นระบบ ประมวลและกลั่นกรองความรู้	ทำการตรวจสอบความถูกต้องของข้อมูลที่มีอยู่เดิมโดยนำข้อมูลที่ได้จากผู้ปฏิบัติงานในพื้นที่มาตรวจสอบปรับปรุงให้ถูกต้อง ทันสมัยและจัดให้เป็นระบบ
๓. แบ่งปันแลกเปลี่ยนความรู้	ทำการแบ่งปันแลกเปลี่ยนความรู้ โดยการเผยแพร่ผ่านทางช่องทางที่กำหนด
๔. การเรียนรู้	ผู้ใช้งานนำข้อมูลที่ได้รับไปใช้ประโยชน์ เมื่อพบว่าข้อมูลมีการเปลี่ยนแปลง หรือมีข้อมูลใหม่เพิ่มเติมให้ทำการแจ้งข้อมูลมายังส่วนดูแลระบบเพื่อทำการตรวจสอบและปรับปรุงข้อมูลให้ทันสมัย และเผยแพร่ข้อมูลต่อไป

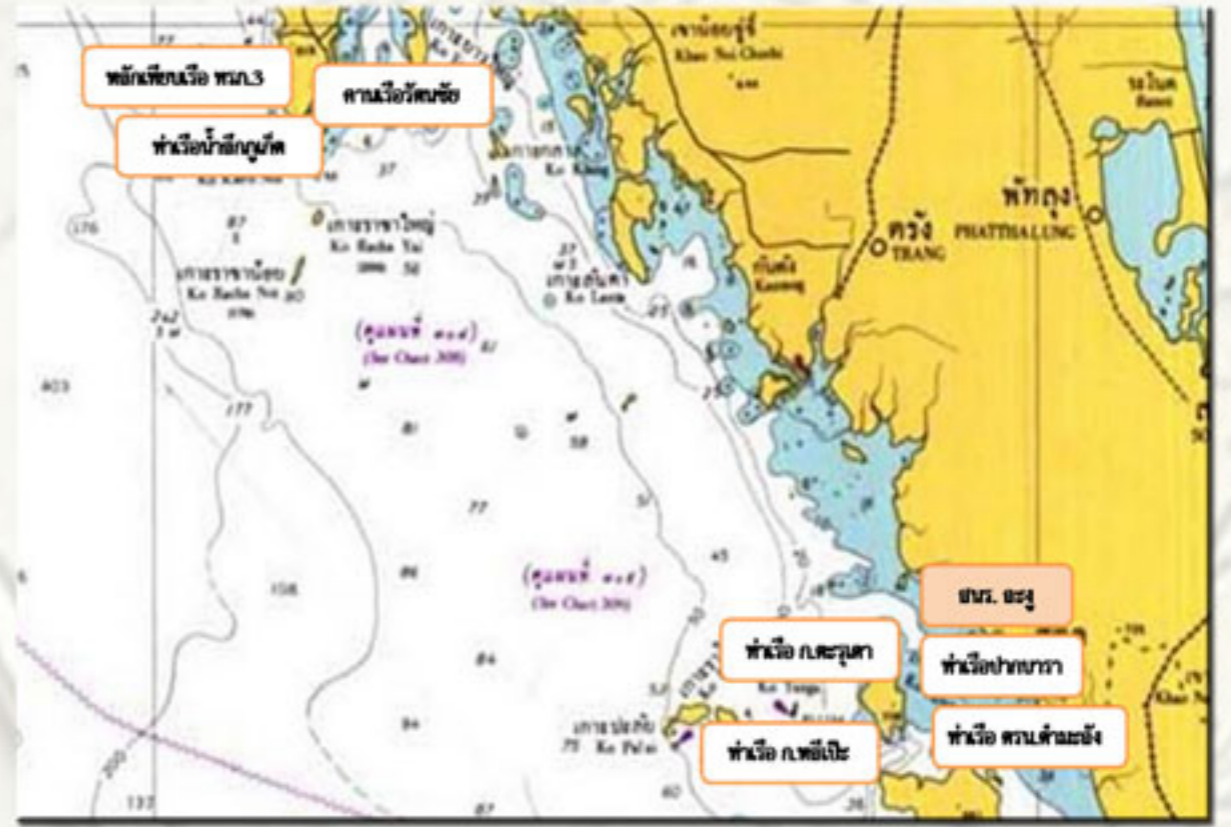
โปรแกรมข้อมูลและเทคนิคการนำเรือในพื้นที่ปฏิบัติการ



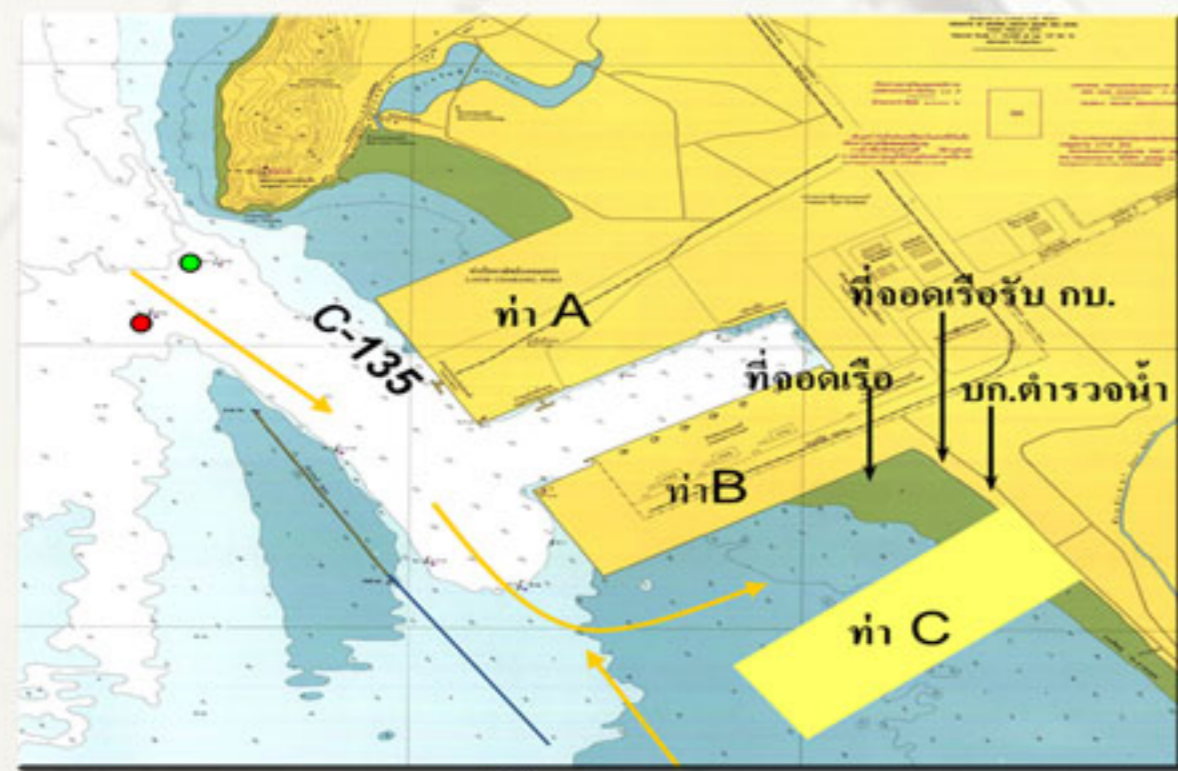
หน้าแรกของโปรแกรม
เว็บไซต์ INFO.COASGUARD.NAVY.MI.TH



การจัดการความรู้ PAPER



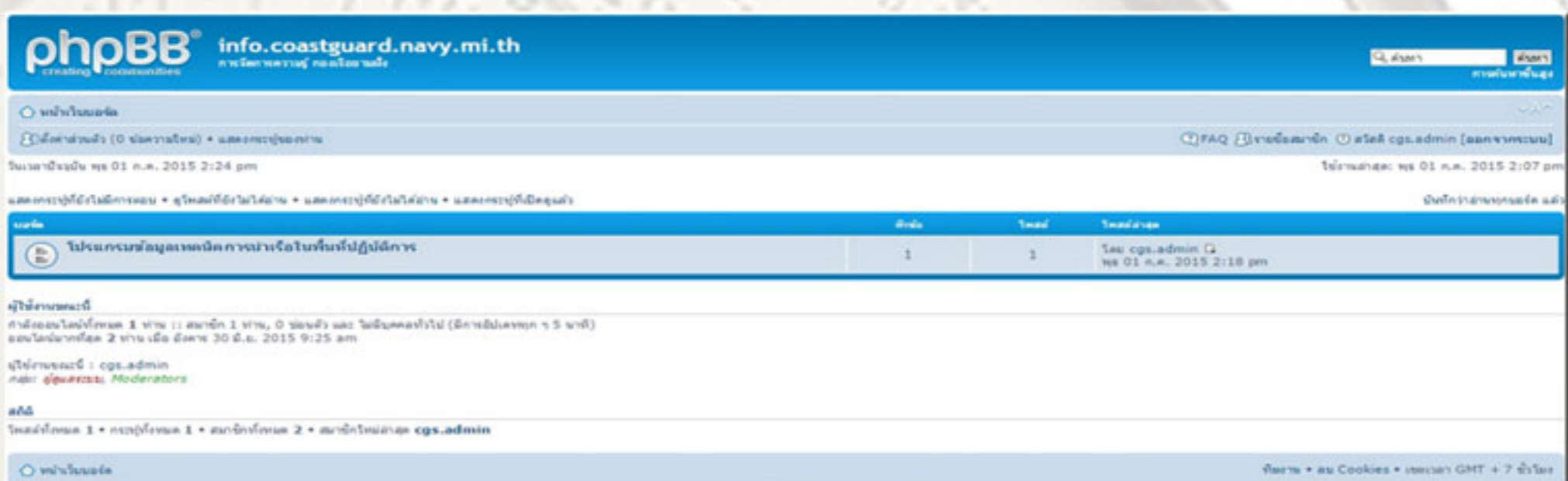
ข้อมูลและเทคนิคการนำเรือ



แผนที่พื้นที่ปฏิบัติการ



ภาพถ่ายดาวเทียม พื้นที่ปฏิบัติการ



การปรับปรุงข้อมูล

